

DEMANDE DE PERMIS D'URBANISME

Régularisation

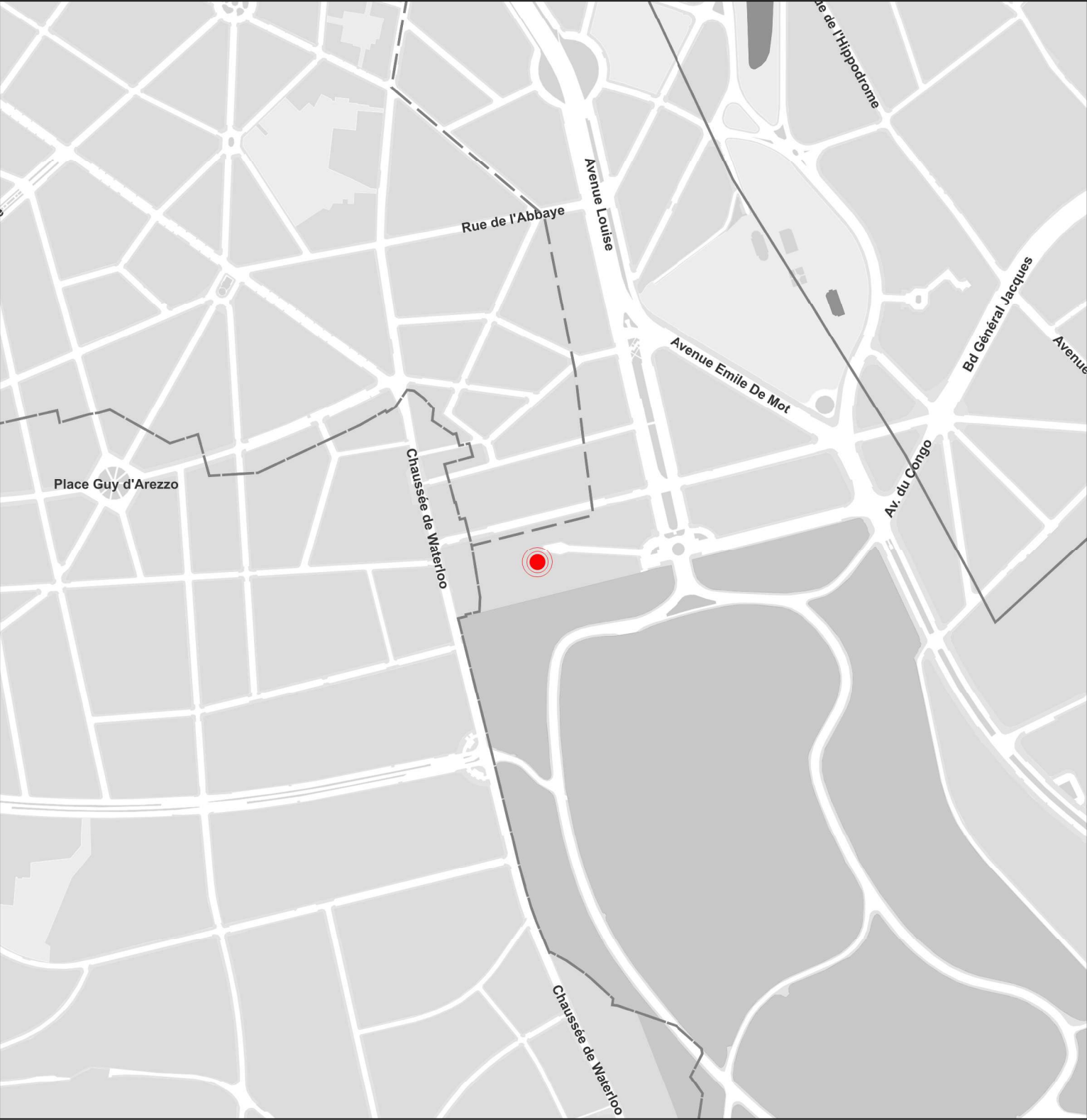
Plans de synthèse

Plans de comparaison de la situation de droit avec la situation de fait

Architecte :

Maître d'ouvrage:

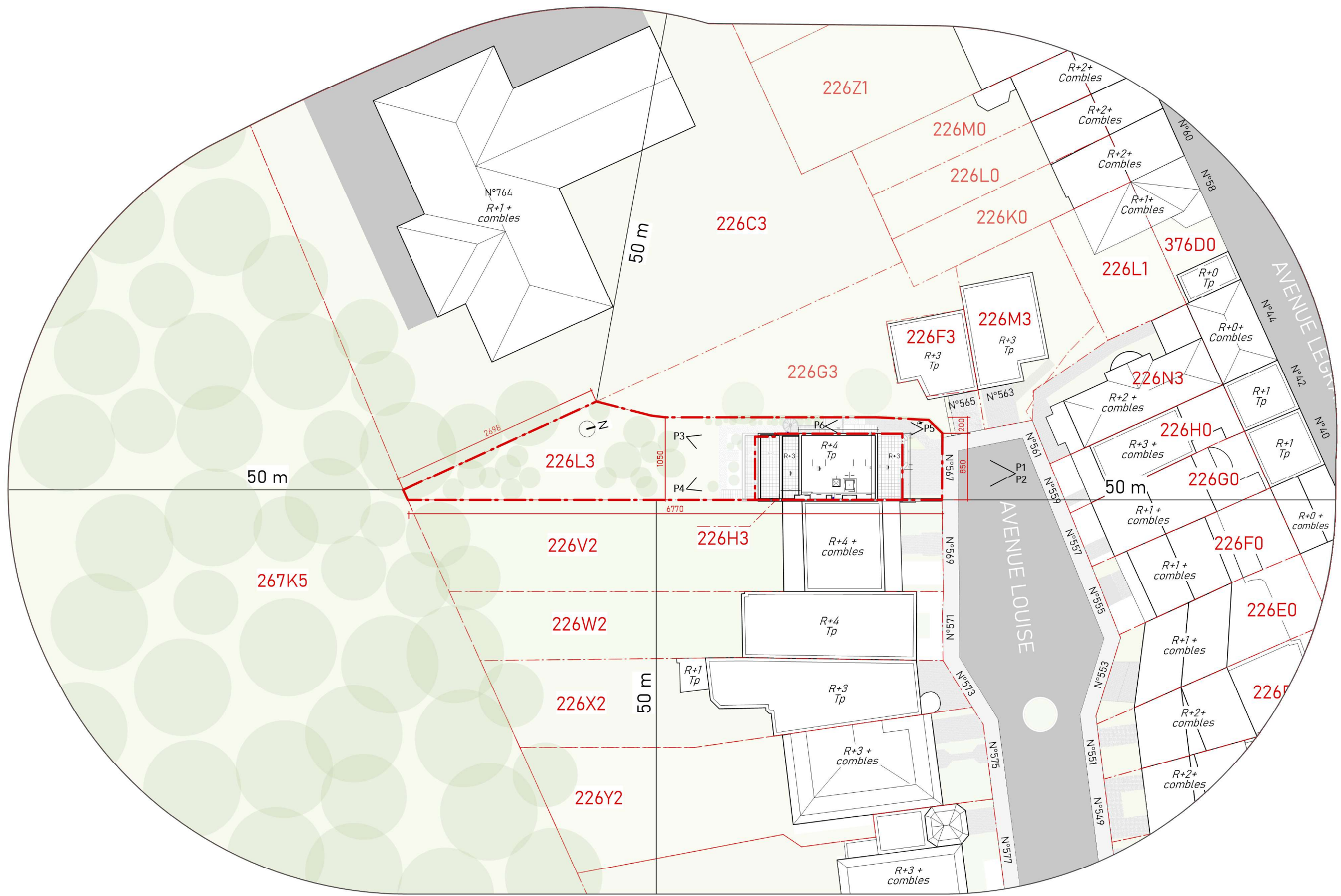
[Home](#)
[About Us](#)
[Contact Us](#)
[Privacy Policy](#)
[Terms of Service](#)

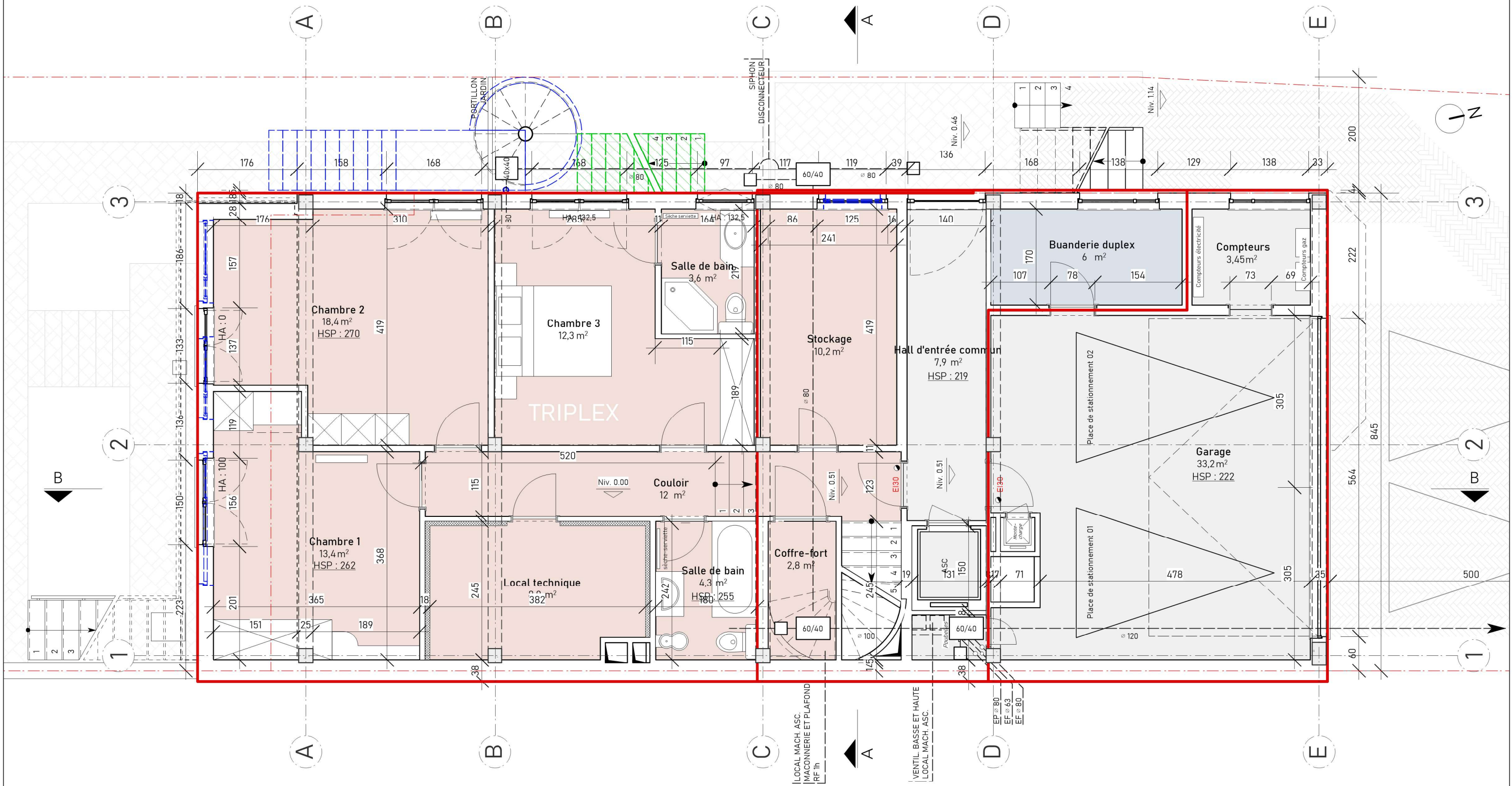


LEGENDE DES MATERIAUX DE FACADE

- 1 Briques peintes
- 2 Châssis aluminium émaillé blanc
- 3 Couvre-murs en schiste
- 4 Pierres blanches rainurées
- 5 Pierres blanches

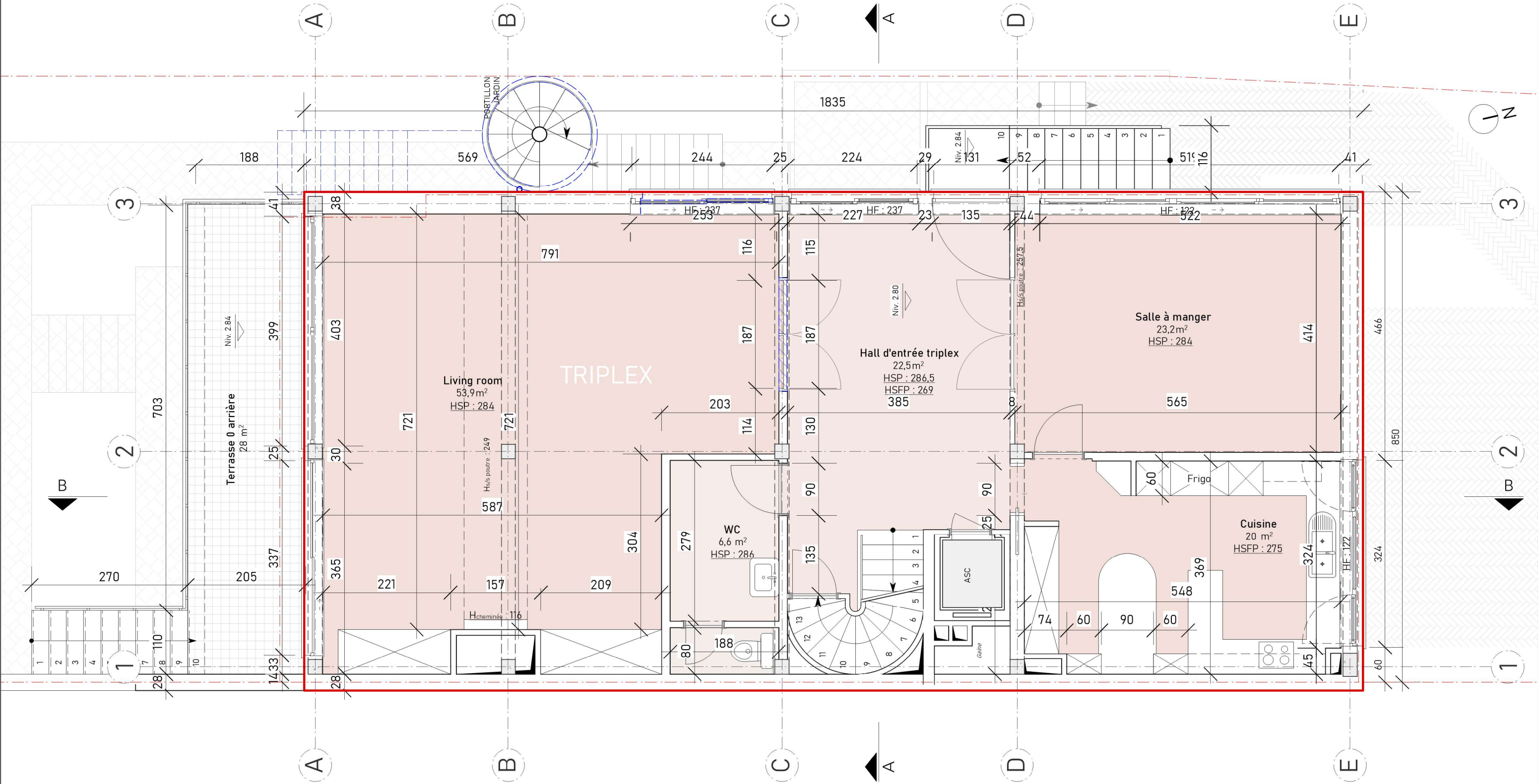
- Situation de droit
- Eléments à régulariser





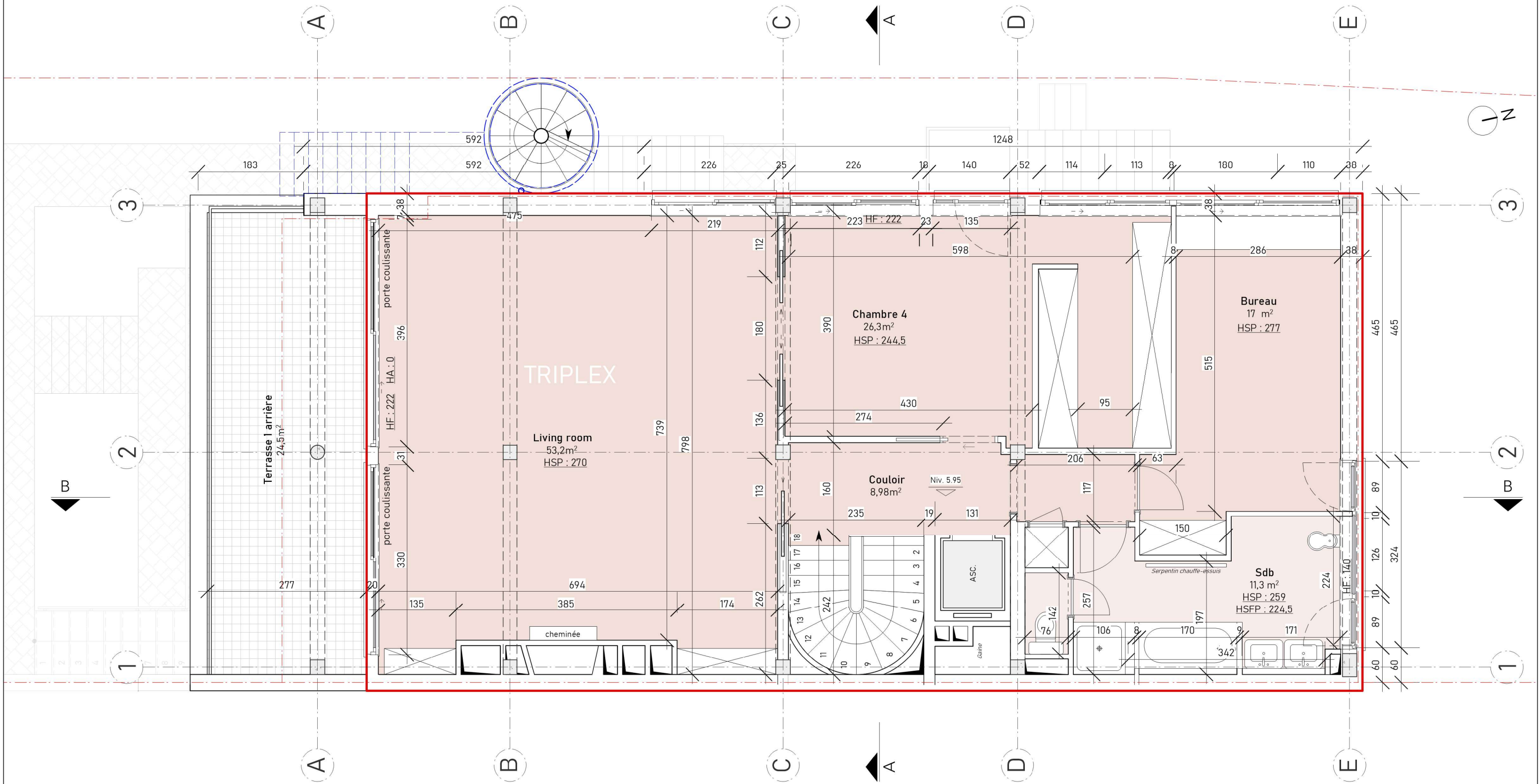
+0

- Situation de droit
- Eléments à régulariser



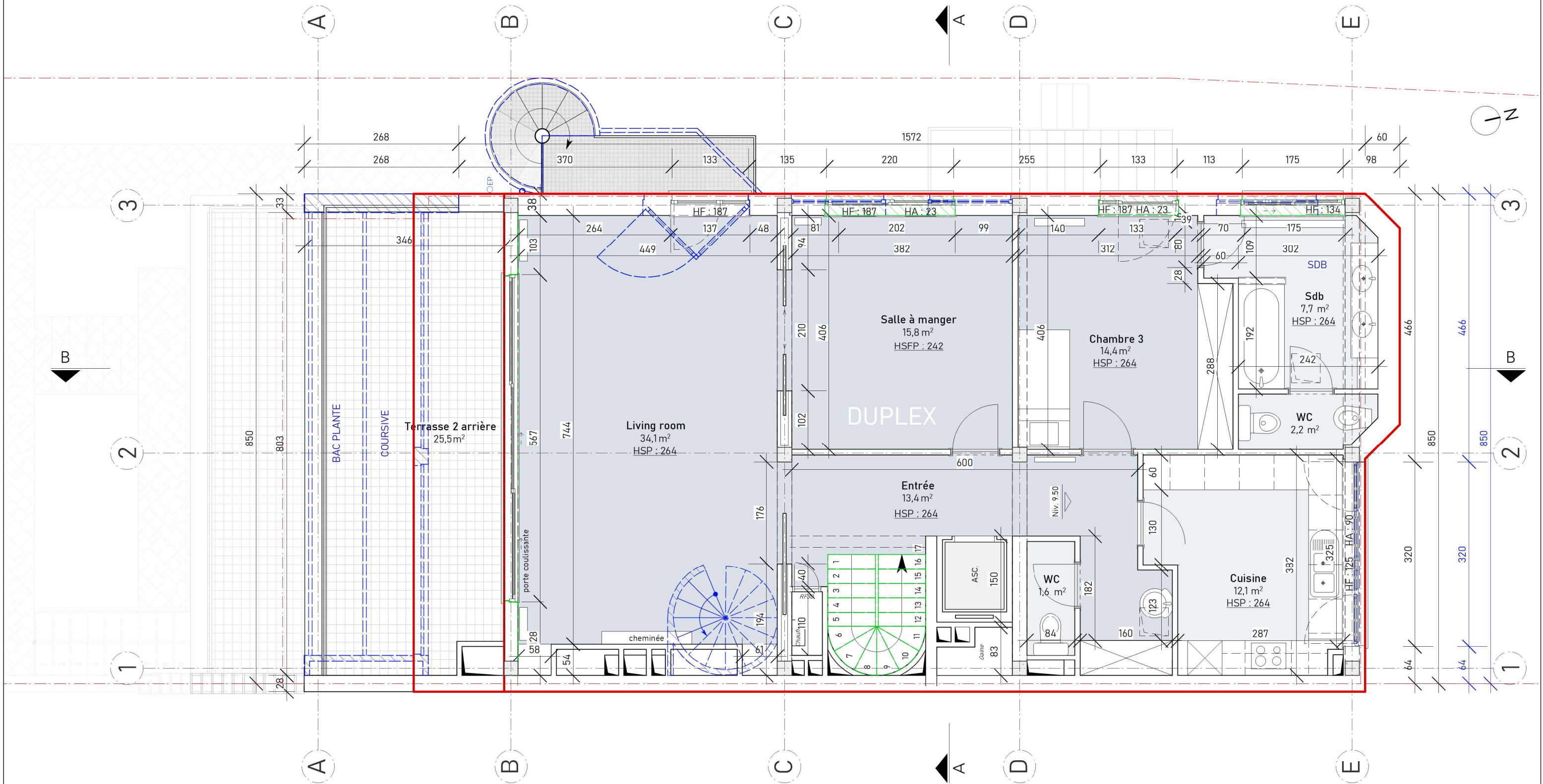
+1

Situation de droit
Eléments à régulariser



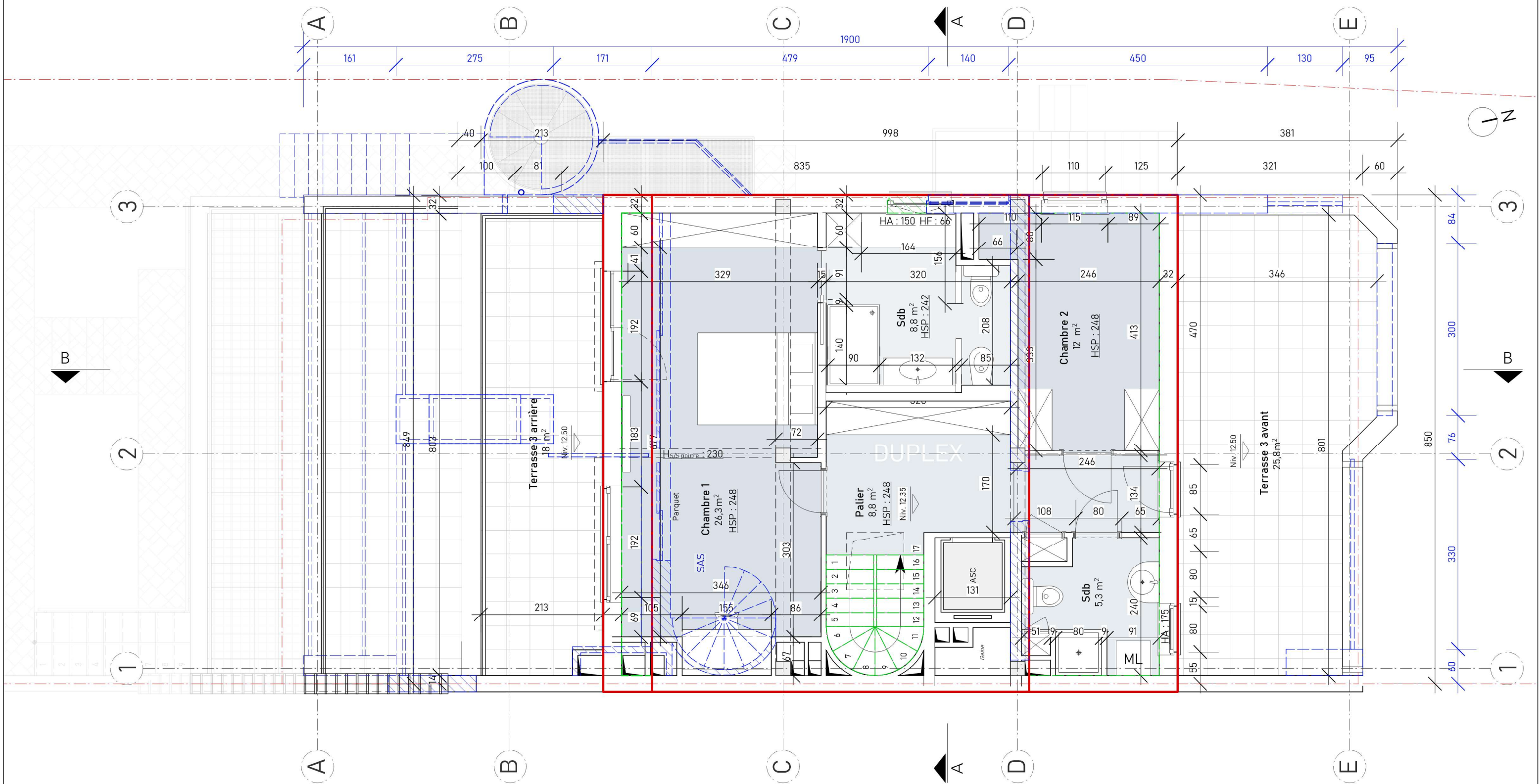
+2

Situation de droit
Eléments à régulariser



+3

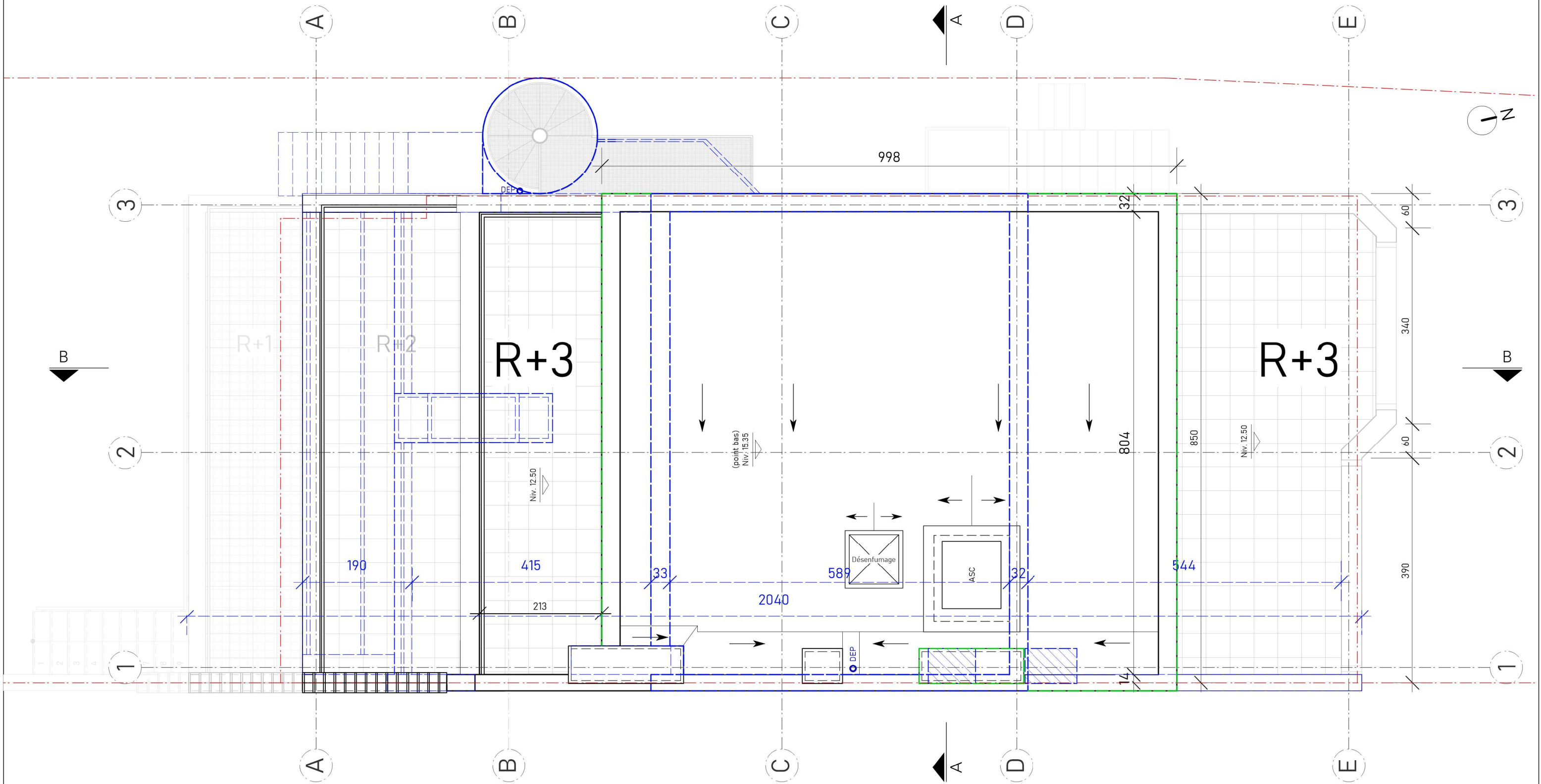
- Situation de droit
- Eléments à régulariser

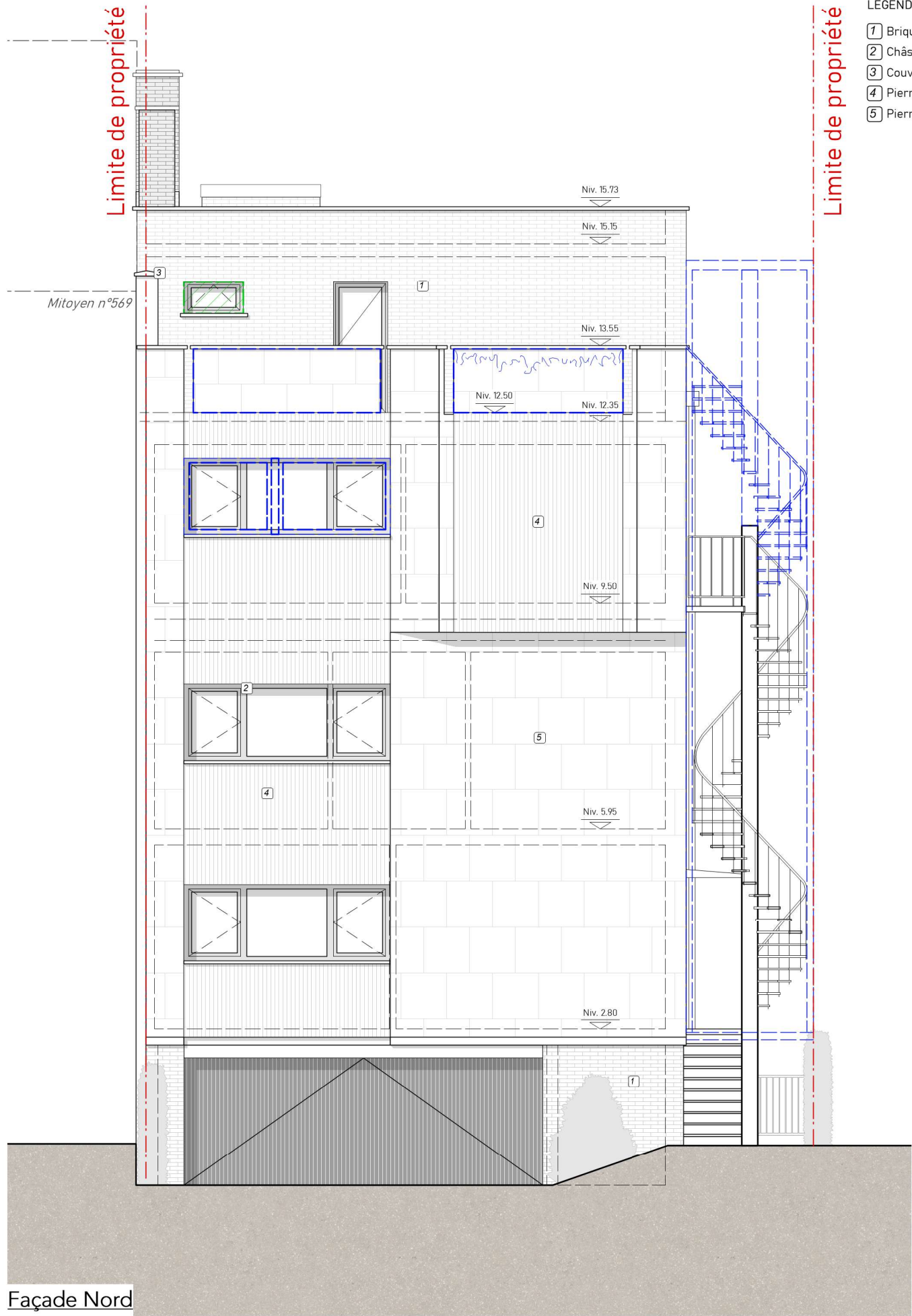


Architecte :	Demande de permis d'urbanisme		Maître d'ouvrage:		Plan 3e étage				7
	Régularisation <i>Plans de comparaison situation de droit avec la situation de fait</i>	Adresse: Avenue Louise n°567 1000 Bruxelles	 N	Date	07.01.2026	Indice : A			
				Echelle	1/65				
				Format	A3				

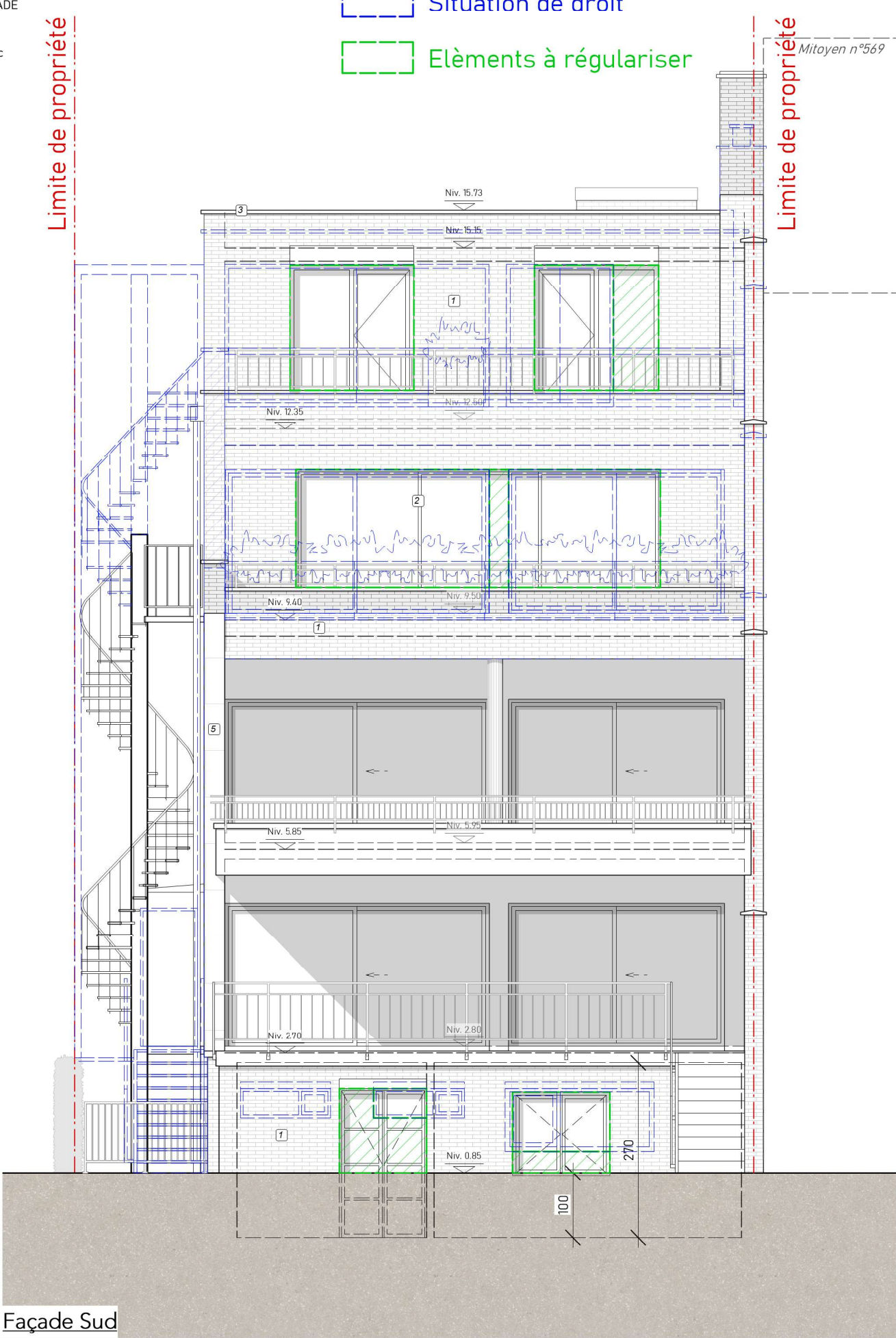
Π

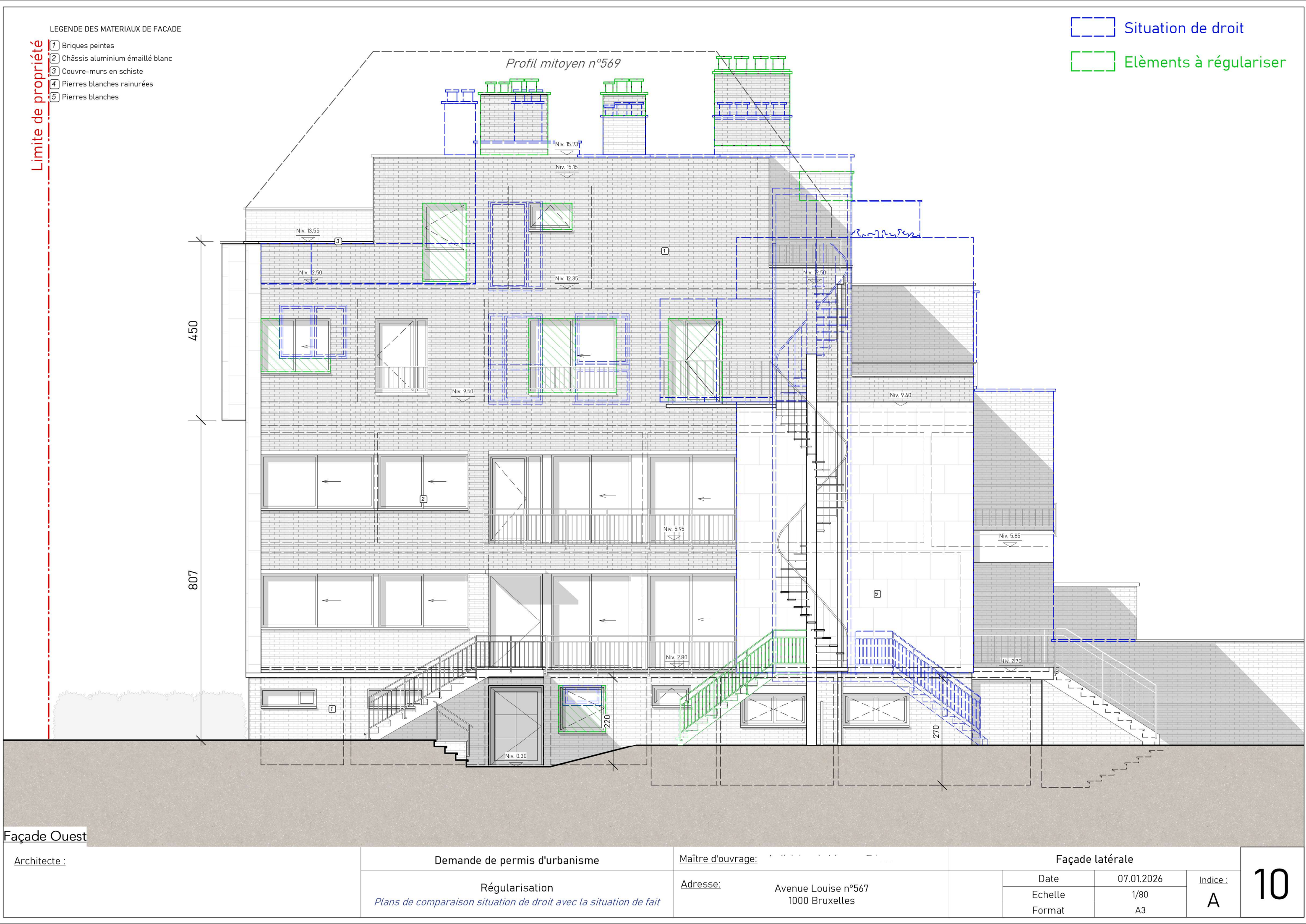
- Situation de droit
- Eléments à régulariser





- LEGENDE DES MATERIAUX DE FACADE
- 1 Briques peintes
 - 2 Châssis aluminium émaillé blanc
 - 3 Couvre-murs en schiste
 - 4 Pierres blanches rainurées
 - 5 Pierres blanches





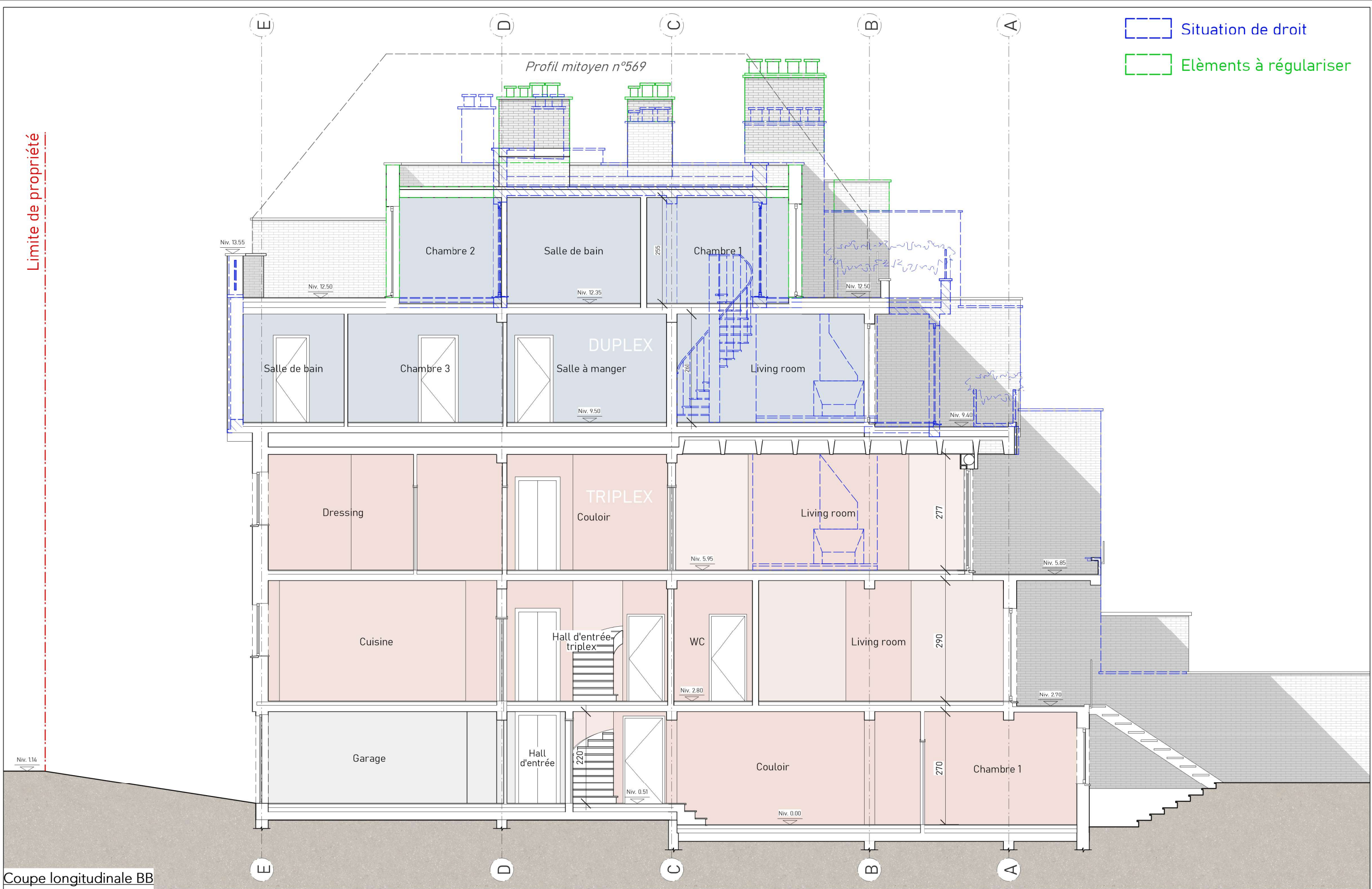
LEGENDE DES MATERIAUX DE FACADE

- 1 Briques peintes
- 2 Châssis aluminium émaillé blanc
- 3 Couvre-murs en schiste
- 4 Pierres blanches rainurées
- 5 Pierres blanches

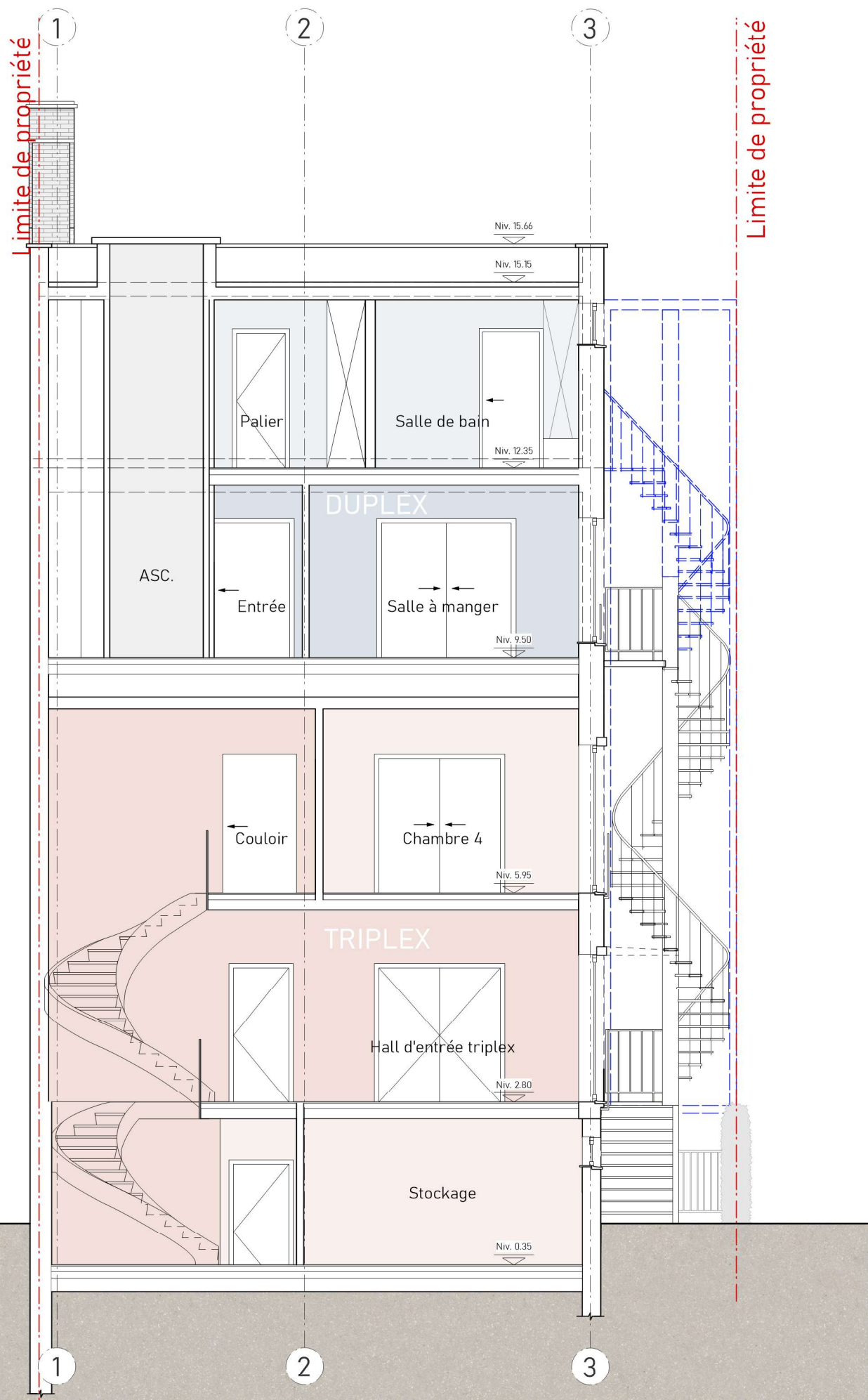
- Situation de droit
- Eléments à régulariser

Façade Ouest

Architecte :	Demande de permis d'urbanisme	Maître d'ouvrage:	Façade latérale			Indice : A	10
	Régularisation	Adresse: Avenue Louise n°567 1000 Bruxelles	Date	07.01.2026			
	Plans de comparaison situation de droit avec la situation de fait		Echelle	1/80			
			Format	A3			



Architecte :	Demande de permis d'urbanisme		Maître d'ouvrage: <div>XXXXXXXXXXXXXXXXXXXX</div>		Coupe BB'				11
	Régularisation		Adresse: Avenue Louise n°567 1000 Bruxelles		 N	Date	07.01.2026	Indice : A	
	Plans de comparaison situation de droit avec la situation de fait					Echelle	1/80		
						Format			



- Situation de droit
- Eléments à régulariser

Coupe transversale AA'

Architecte :	Demande de permis d'urbanisme	Maître d'ouvrage:	Coupe AA'			12	
	Régularisation	Adresse: Avenue Louise n°567 1000 Bruxelles	 N	Date	07.01.2026		Indice : A
	Plans de comparaison situation de droit avec la situation de fait			Echelle	1/80		
					Format	A3	